



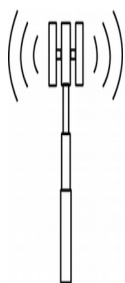
Le WI-FI, le téléphone mobile ou sans fil, le Bluetooth, les lampes de chevet, les antennes relais, le chauffage électrique, le CPL, ...

Wifi

INOFFENSIFS OU DANGEREUX **Parlons en ensemble!**



4G



5G



Samedi 19 Octobre	Le téléphone mobile est-il dangereux pour la santé ? Comment l'utiliser pour minimiser les ondes émises. Des conseils, de nouvelles attitudes...
Samedi 30 Novembre	Les champs électromagnétiques 50Hz, basses fréquences dus au lampe de chevet, réseau électrique, appareils électriques, Linky... ce qu'il faut savoir. Comment s'en protéger, les supprimer ...
Samedi 11 Avril	Les ondes électromagnétiques radio-fréquences et micro-ondes émises par le WI-FI, téléphone sans fil, Bluetooth, antennes relais... ce qu'il faut savoir. Les normes, leur impact sur notre santé, les mesures...Comment s'en protéger, les supprimer...
Samedi 30 Mai	Le téléphone mobile est-il dangereux pour la santé ? Comment l'utiliser pour minimiser les ondes émises. Des conseils, de nouvelles attitudes...

Atelier de 2 heures - 9h30 à 11h30

Lieu : Maison des associations- 67, Rue Saint-François de Sales - Chambéry

Inscription obligatoire - Tarif: 12 €uros

Maximum 15 personnes

Tél. 06 15 92 48 52

contact@versunenvironnementssain.org